

ŽELEZNIČNÍ SVRŠEK A SPODEK

E.1.1

VÝŠKOVÝ SYSTÉM Bpv SOUŘADNICOVÝ SYSTÉM S-JTSK

Číslo změny:	Obsah změny:	Datum změny:
01	-	-
02	-	-
03	-	-

Objednatel:



Správa železniční dopravní cesty, státní organizace
Dlážděná 1003/7
110 00 Praha 1

Generální projektant:



SUDOP PRAHA a.s.
Olšanská 1a, 130 80 Praha 3
tel.: +420 267 094 111
fax: +420 224 230 316
e-mail: praha@sudop.cz

Hlavní inženýr projektu:

ING. ZBYNĚK MUSIL

Garant profese:

ING. VLADIMÍR FIŠAR

Zpracovatel části:



IKP Consulting Engineers, s.r.o.
Jankovcova 1037/49, 170 00 Praha 7
telefon: +420 255 733 111
fax: +420 255 733 605
e-mail: info@ikpce.com

Vedoucí střediska:

ING. MARKÉTA HAMPLOVÁ

Odpovědný projektant SO, IO, PS:

ING. JOSEF BEDNÁŘ

Vypracoval:

ING. MILAN KOBLÁSA

Kontroloval:

ING. MARKÉTA HAMPLOVÁ

Název akce:

**OPTIMALIZACE TRATI
Černošice (včetně) - Beroun (mimo)**

Číslo smlouvy:

12-060.202

Projektový stupeň:

NÁVRH TECH. ŘEŠ. PD

Část:

Železniční svršek a spodek
SO 09-33-01(11) ODB Zadní Třeboň, železniční svršek, lichá skupina
SO 09-33-02(12) ODB Zadní Třeboň, železniční svršek, sudá skupina

Datum:

03/2013

Číslo části:

E.1.1

Název přílohy:

**Charakteristické příčné řezy,
ZAST Zadní Třeboň**

Měřítko:

1 : 100

Počet formátů:

6 x A4

Číslo přílohy:

4.8

SO 09-33-01(11) ODB Zadní Třebaň, železniční svršek, lichá skupina

SO 09-33-02(12) ODB Zadní Třebaň, železniční svršek, sudá skupina

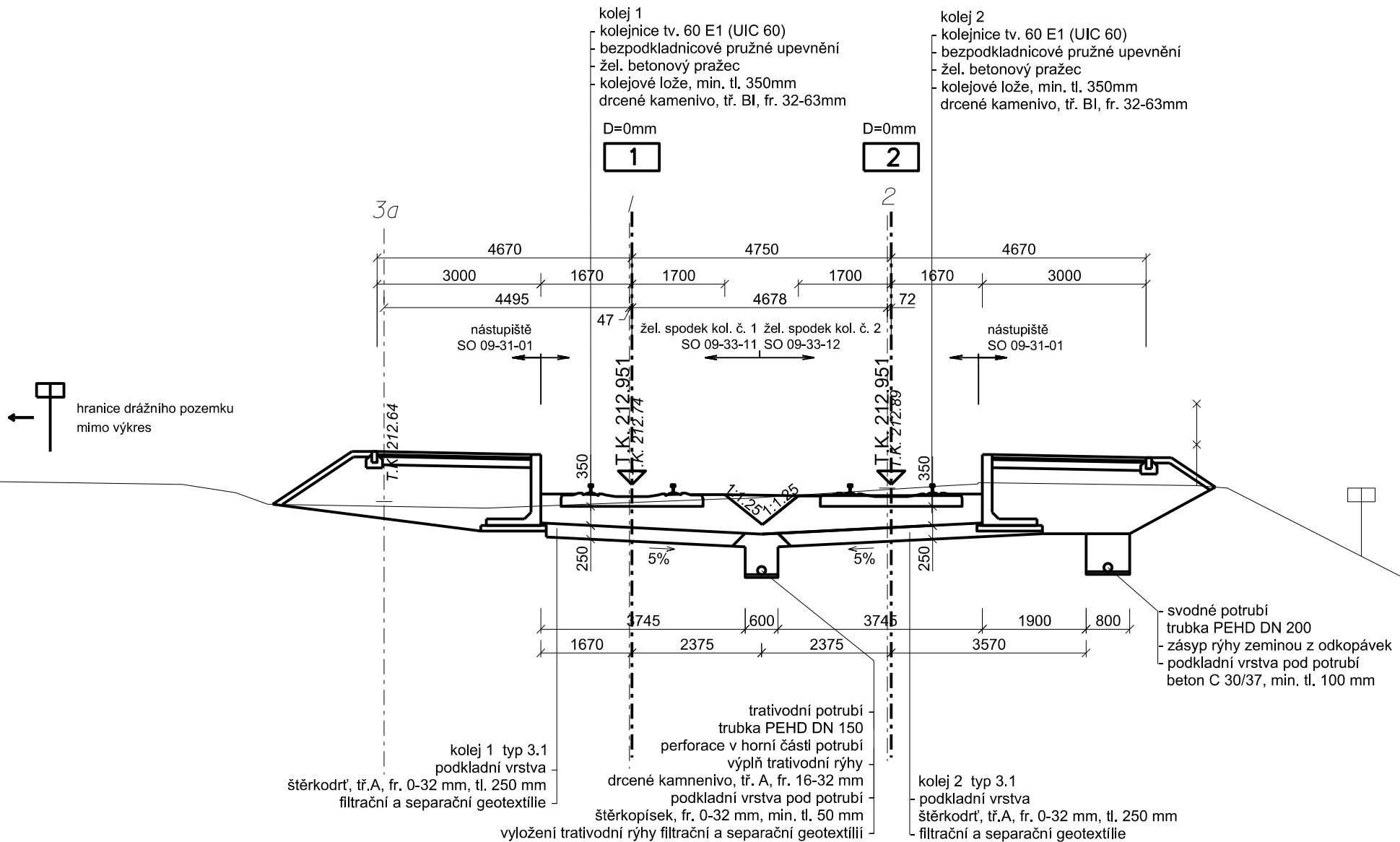
Charakteristický příčný řez v km 26.050

Charakteristický příčný řez v km 26.150

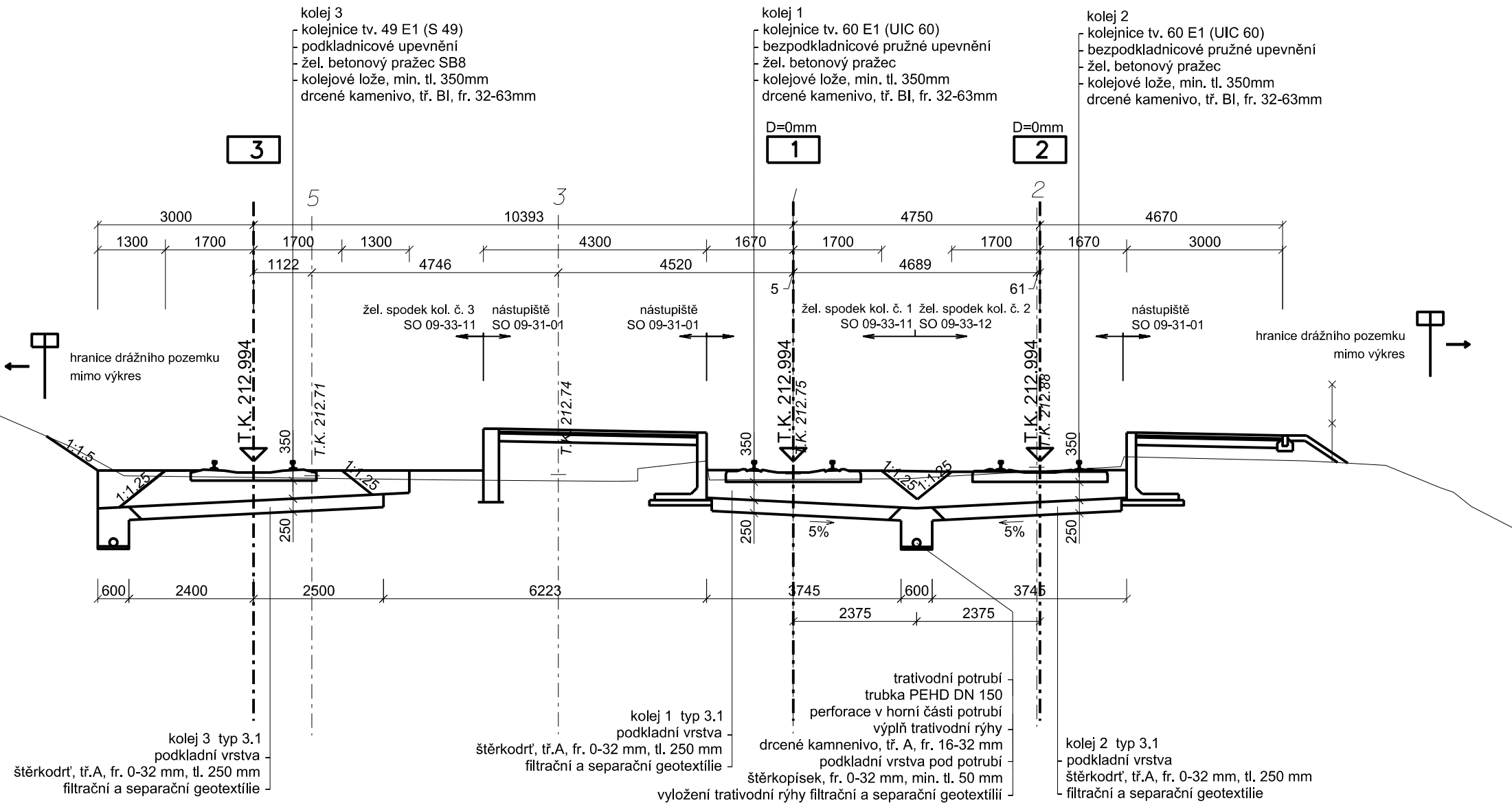
Charakteristický příčný řez v km 26.200

Charakteristický příčný řez v km 26.300

CHARAKTERISTICKÝ PŘÍČNÝ ŘEZ km 26.050

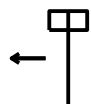


CHARAKTERISTICKÝ PŘÍČNÝ ŘEZ km 26.150

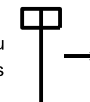


CHARAKTERISTICKÝ PŘÍČNÝ ŘEZ

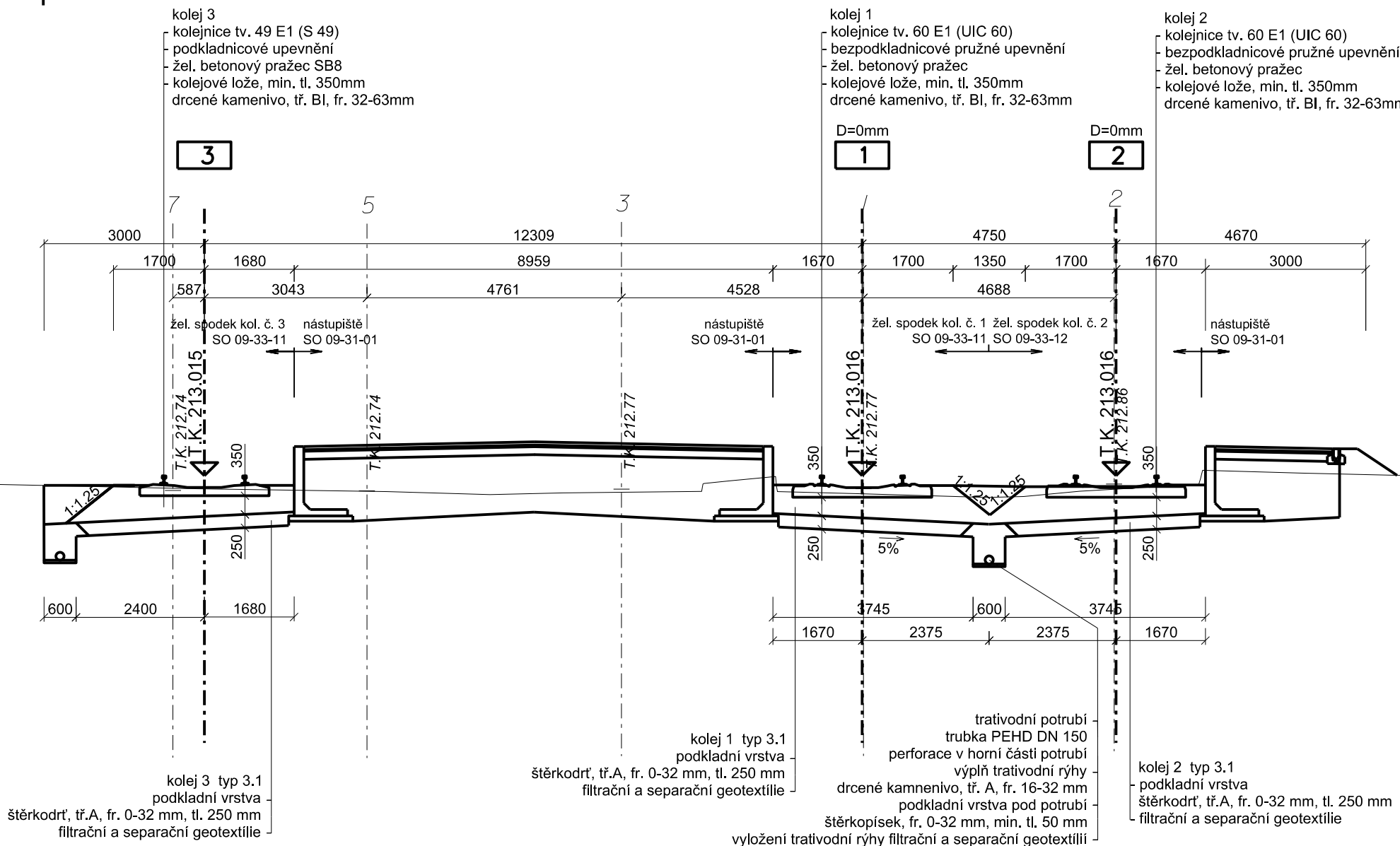
km 26.200



hranice drážního pozemku
mimo výkres



hranice drážního pozemku
mimo výkres



CHARAKTERISTICKÝ PŘÍČNÝ ŘEZ

km 26.300

